



あなたへ、
マルのあふれる暮らしを。

COMPANY GUIDE

INDEX

株式会社マルノについて

コンセプト	2
会社概要	3
経営理念	4
代表挨拶	4
沿革	5

サービスについて

サービス一覧	6
タイル・設備販売	7
専門工事	9
ワンストップ総合工事	12
ワンストップ不動産開発・取扱	13
住宅・店舗向け建築工事	14
ギャラリー	16



安全 2014
入場許可証
KAWASUMI
KAWASUMI

あなたへ、マルのあふれる暮らしを。

岩手という街は、いろいろな豊かさにあふれています。

自然と共生し、派手に着飾るのではなく内に秘めた美意識を大切にしている。
文学や工芸、歴史や慣習、この地ではぐくんだ感性に正直に生きている。

90年もの間、盛岡に根をはり、岩手の暮らしに向き合ってきたからこそ分かる、
岩手に暮らす人々のありのままに寄り添い、魅力を伝えていきたい。

私たちは、個性ある豊かさでできあがった街と人たちが、「今日も良い日だった」と
言える暮らしを提供することに、誠実に応え続けたいと思います。

VISION

岩手・盛岡とそこで暮らす人々の
豊かさをともに作り出し、
マルのあふれる暮らしを地域に提供する。

岩手には様々な文化があり、そこで暮らす人々にはその文化や岩手特有の自然に満ちた日常を愛せる心があります。

その文化や日常に存在する”良さ”を、私たちは建物を通じて暮らしに提供したい。岩手に住む皆さんが、岩手にある豊かさを感じられる暮らしを生み出したい。

その想いをもって、皆さんとともにより幸福な地域づくりのお手伝いをさせていただきたいと。

そう、心から思っております。

COMPANY

会社概要

会社名 株式会社マルノ

所在地 〒020-0805 岩手県盛岡市東新庄一丁目1番25号

TEL 019-623-5351

FAX 019-624-5235

公式サイト <https://maruno.in>

創業年月 昭和8年(1933年)5月

設立年月 昭和38年(1963年)6月

資本金 2000万円

決算期 1月

従業員 18名(2022年4月現在)

事業内容 タイル・設備販売、専門工事、総合工事、不動産開発・取扱、建築工事

特定建設業 岩手県知事 許可(特-2)第20698号
宅地建物取引業免許番号 岩手県知事(1)第2671号



MISION

マルノに関わる全ての人を幸せに



岩手・盛岡に根差し、
地域の人々のためになる企業活動を行う



地域住民との関わりを積極的に持ち、
暮らしへ貢献する



地域住民へ時代にマッチした
豊かさを提案し続ける

MESSAGE

あなたの1日が、マルのあふれた幸せに包まれるように。

おかげさまで、マルノは盛岡・岩手で商いを続け、地域の皆さまのおかげで創業90年を数えることができました。そんな会社の4代目として新しい成長と地域への貢献を実現するために日々邁進しております。

私たちマルノは、「あなたに、マルのあふれる暮らしを」をコンセプトに、盛岡・岩手に住まれる皆さまへ誠実かつ徹底的に寄り添った対応・提案を通して、よりあなたらしい暮らしづくりを実現するパートナーになれることを目指しております。

そして、これまでご愛顧いただいているお客さま、そしてこれからマルノと関わりを持ってくださるお客さま、全ての皆さまに感謝を示し、信頼をいただけるよう邁進して参りますので、何卒これからも、株式会社マルノをよろしく願いたします。

株式会社マルノ 代表取締役社長 **内館 茂太郎**



OUR HISTORY

タイルから始まった、 90年の建物づくりと地域貢献の歴史

株式会社マルノ（旧名：丸乃タイル株式会社）は、岩手初のタイル職人が創業し、約90年もの間、盛岡に根をはりながら岩手の人々の暮らしを作り続けている総合建設企業です。

岩手で暮らす人々が、自分らしさを発揮した多様な豊かさの中で暮らしていくために、地域の風土や文化を理解した家づくり・不動産売買や暮らしのための様々な商品の取り扱いをおこなっております。

マルノが豊かさを生み出すのではなく、岩手に暮らすみなさんとともに豊かさを生み出していくため、あなたに寄り添い、これからの暮らしを共創していくことを目指しています。

1933.5

盛岡市柳新道において、丸乃タイル店の名称でタイル張り工事業を創業



1963.6

資本金 500 万円を以て、丸乃タイル株式会社に組織を変更

1971.5

資本金 1500 万円に増資

1973.10

盛岡市東新庄一丁目に事務所、倉庫を新築し移転

2010.4

内館茂
代表取締役社長
就任

2022 年中の本社リニューアル
※予定の新社イメージイラスト



PROFILE

歴代社長



創業者 / 初代社長

内館 登

1933年5月～1982年3月



二代目社長

内館 栄治

1982年3月～2010年3月



三代目社長

内館 茂

2010年4月～2023年8月

1960.4

タイル、住宅設備機器の各メーカーと特約店契約を結び、販売部門を拡大

1969.8

資本金 1000 万円に増資

1967.7

1967.7

盛岡市菜園一丁目に事務所、倉庫を新築し移転

1981.5

1981.5

資本金 2000 万円に増資

1981.5

紫波郡矢巾町流通センターに事務所、倉庫を新築

2005.5

2005.5

内館茂
株式会社理創生活創設
代表取締役就任

2022.6

令和 4 年 6 月
株式会社マルノへ
社名変更

2023.5

2023.5

創立 90 周年を迎える

1946.4

1946.4

盛岡市大通にて工事部門と併せて販売部門を開設

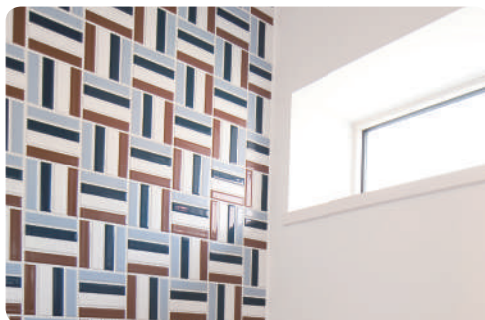
岩手にマルのあふれる暮らしを、あなたと一緒に創り出すための5つのサービス

マルノは、岩手・盛岡を中心に、培ってきたタイル・住設機器販売工事はもちろんのこと、不動産～建築まで、住宅に関する全てをワンストップで提供できる建築・不動産サービスを展開しております。



01. タイル・設備販売

工事だけでなく水回りを強みとした専門設備の販売までサポート。



02. 専門工事

マルノが90年もの間、提供し続けているタイル工事の高い技術を。



03. ワンストップ総合工事

設計・工事・現場管理まで、あらゆる現場に対応できるワンストップ工事対応を提供。



04. ワンストップ不動産開発・取扱

新たな土地開発から、中古住宅のリノベーション・売買まで、どんな不動産の企画・ご相談にも対応。



05. 住宅・店舗向け建築工事

岩手ならではの風土に合わせた住宅や、岩手県民の特徴をとらえた店舗を誠実かつ柔軟に生み出す。

SERVICE 01 / タイル・設備販売

工事だけでなく水回りを強みとした専門設備の
販売までサポート



SERVICE 01-1 / 水回り設備販売

TOTO など大手メーカーの特約店として、豊富なバリエーションの中からお風呂やトイレなど、水回り設備の販売をおこなっております。

法人のお客さま向け



SERVICE 01-2 / タイル販売

マルノならではの豊富なタイル知識から、ご希望と利用目的に合わせたタイルのご提案と販売を一括でサポートいたします。

法人のお客さま向け



SERVICE 01-3 / 空調設備販売

空調設備の販売もおこなっております。水回り設備などと合わせた、空間設備のご要望に応えられるよう対応させていただきます。

法人のお客さま向け

設備販売の事例

水回り商品

私たちプロが目利きした商品提案にて、お客さまのご要望にお応えします。



お問い合わせ

営業担当+サポート課のW体制にて即答対応いたします。



見積もり

各メーカーのシステム連携にて最短で作成可能です。



納期

多様な水回りの在庫品にて即納対応。
即日納期回答率95%でお客さまのストレスを解消します。



担当社員のコメント

営業部 部長 / 田中 正史

お客さまの困っている悩みは様々です。
私たちはお客さまのために、もっとも大切な時間にこだわり会社全体で取り組んでおります。お客さまと約束したこと・期限を守り、様々なビジネスシーンに貢献いたします。



タイル販売の事例

お役立ち

新築住宅向けタイルから補修用のタイルまで。
お探しのタイルを提案します。



在庫品

一般的な床タイル（玄関・浴室）副資材まで。
急速な案件にも対応できます。



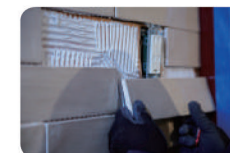
配送体制

盛岡近郊は随時対応、県南・沿岸方面は定期的に
配送しています。



工事

タイル工事部との連携で不意な工事案件依頼にも
対応できます。



SERVICE 02 / 専門工事

マルノが90年もの間、提供し続けている
タイル工事の高い技術を。



SERVICE 02-1 / タイル工事

マルノ創業以来、岩手県内のタイル工事のパイオニアとして、確かな技術とバリエーション溢れる組み合わせ提案により、建築のサステナビリティとデザインをタイルから演出いたします。

法人のお客さま向け

個人のお客さま向け



SERVICE 02-2 / 左官工事

マルノの抱えるベテラン職人による、丁寧かつ隙のない左官作業によって、味のある空間をおつくりいたします。

法人のお客さま向け

個人のお客さま向け



専門工事のプロジェクト事例



ビルダーさまの新築工事（タイル・左官・外構）／リフォーム工事全般

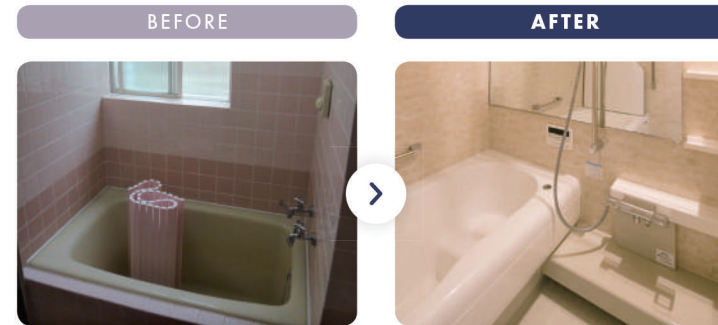
岩手県内全域で施工可能。ビルダーさまと共に新築工事におけるタイル、左官工事をおこなっております。また、ビルダーさまのリフォーム工事全般をおこなっております。小工事においては打ち合わせからビルダーさまと一緒に施主さま邸に伺い対応しております。

担当社員のコメント

営業部 営業3課 課長
福祉住環境コーディネーター3級
2級建築施工管理技士
小貫 滋史



ビルダーさまはもちろんのこと、それぞれ違う業者さまと打ち合わせ・段取りをしてお客さまの家を創りあげていきます。
お客さまが家に住みながらの工事もあり、一つとして同じ工事がないのが、リフォーム工事ですので、そこに対応の難しさと面白さがあります。今後も皆さまと一緒に取り組んでいきたいと思っております。



ユニットバス交換工事・トイレリフォーム

住宅の浴室、ユニットバスの改修工事では、ユニットバスの解体・給排水の配管直し、新規ユニットバスの設置工事を多くおこなっております。トイレリフォーム工事は古いトイレを外し、新しいトイレの設置工事を主におこないます。

専門工事のプロジェクト事例



大型物件

【某 M 市 SS セルフスタンド 改修工事】

1 期～3 期工事に分けての工事をおこない土間コンクリートを解除して、油配管・給水管等のやりかえ、土間コンクリート復旧、店舗内の全面改修、ドライブスルーの洗車機の新設工事など包括的な対応を実現しました。

担当社員のコメント

理創生活事業 2 課 / 一級建築施工管理技士
大芦 敏

工期が 7 月～9 月の 3 ヶ月間が厳守の現場で 7 月の一期工事は油配管のやりかえがメインでしたが、消防検査と連休が重なるなど対応の難しさがありながらも、柔軟な調整で進行いたしました。8 月 9 月中の 2 期工事は土間解体後のカーポート基礎工事やドライブスルー洗車機の設置工事、店舗内、全面改修工事。

3 期目は 10 日間で計量機 1 台の交換、及び仮営業店舗の撤去等、実際現場を進めていく中で、本当に 9 月に完成できるのか不安な気持ちもありましたが、チーム一丸となって「絶対にやり切ろう」という気持ちで、3 ヶ月での工事完了を達成しました。



公共工事（岩手県・盛岡市）

担当社員からのメッセージ

本部長 / 堀間 純一

公共工事では、会社の資格、職人の資格・健康管理（健康診断）、他に各保険加入状況、車両の情報など書類提出を行い、工事を行います。特に労働災害は常に注意して作業をする様に毎日の朝礼で「安全作業で今日も頑張りましょう」と伝えております。



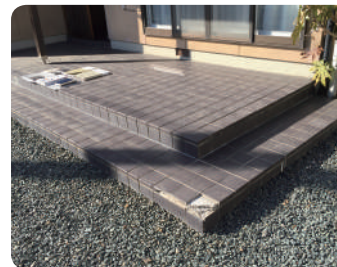
リフォーム改修・修繕工事

担当社員からのメッセージ

本部長 / 堀間 純一

タイルの補修、貼替工事では、依頼物件の現地確認を素早く行い、依頼先（工務店さま・施主さま）にサンプルを見せ、お客さまに説明して工事内容提案（見積）して工事をおこなっております。時には何度か訪問してお客さまの要望を確認して進め、工事中の進捗、工事状況をお客さまへ説明・報告し、お客さまが納得して喜んでいただける工事を目標に進めております。

BEFORE



AFTER





SERVICE 03 / ワンストップ総合工事

設計・工事・現場管理まで、あらゆる現場に対応できる
ワンストップ工事対応を提供。



SERVICE03-1/ 法人向け建築工事

中型～大型のオフィスや、工場、商業施設など法人さま向けの建築工事、各種専門工事を幅広く対応できる体制と技術を保有しております。

法人のお客さま向け



SERVICE03-2/ 法人向け設備工事

法人さま向けの建築工事とセットで、建築内部の設備工事を提供することが可能です。工事を一括で対応できることで、柔軟かつコストパフォーマンスの良い対応が可能となります。

法人のお客さま向け



SERVICE03-3/ 現場管理

建築・設備の各種専門工事対応だけでなく、現場管理までご依頼いただくことが可能です。ワンストップで工事対応・管理ができるため、安心かつ負担の少ない形でご依頼いただけます。

法人のお客さま向け



SERVICE 04/ ワンストップ不動産開発・取扱

新たな土地開発から、中古住宅のリノベーション・売買まで、
どんな不動産の企画・ご相談にも対応。



個人のお客さま向け

SERVICE 04-1 / 中古住宅買取・仲介

不要になったご自宅の販売サポートや、自宅を賃貸物件化したいなど、中古住宅の買取・仲介を行っております。販売や賃貸運用だけでなく、ニーズに合わせた物件購入のご相談や買取・賃貸仲介も可能です。



個人のお客さま向け

SERVICE 04-2 / 新築不動産販売・仲介

自社企画の住宅等の賃貸仲介や分譲、販売を行っております。
お客さまのニーズに合わせた物件のご紹介や、土地購入・オーダーメイド住宅のご相談まで対応可能です。



法人のお客さま向け

個人のお客さま向け

SERVICE 04-3 / 新築不動産開発・工事

不動産の自社調達から住宅地の開発、集合住宅の企画・工事を行い、岩手・盛岡における新たな暮らしの場を作っております。

ワンストップ不動産開発・取扱プロジェクト事例

東中野開発分譲

「アイデア東中野」

2021年盛岡市東中野字見石内において、全24区画、開発面積5,904.33㎡の開発分譲を実施。



担当社員のコメント

理創生活 エンドユーザー事業課 課長
武田 淳

不動産の仲介取引を得意としています。昨年、大規模開発分譲を行いました、地権者の方々、購入頂いた皆さまに喜ばれる事業になりました。これからも地域のお役に立てる会社でありたいと思っております。



SERVICE 05 / 住宅・店舗向け建築工事

岩手ならではの風土に合わせた住宅や、岩手県民の特徴をとらえた店舗を誠実かつ柔軟に生み出す。



SERVICE 05-1 / 小規模事業者向け店舗建築工事

個人店舗やテナントなど、小規模事業者さま向けに空間・設備工事を行います。ご予算に合わせたご提案をスタッフがマンツーマンとなってサポートさせていただきます。

法人のお客さま向け

個人のお客さま向け



SERVICE 05-2 / 住宅建築工事

岩手に住まわれているお客さまのオーダーメイド住宅の設計・工事を承ります。お客さまのご要望と地域の風土のバランスをとった、住みやすく・住みたくなる住宅をご提供いたします。

個人のお客さま向け



SERVICE 05-3 / リフォーム・リノベーション住宅工事

お客さまの住まわれている住宅の経年劣化や、ご家庭の状況に合わせた補修・増築・リノベーション等の対応を行っております。

個人のお客さま向け

住宅・店舗向け建築工事のプロジェクト事例

店舗向け建築工事事例

麺屋 Hさま 移転改装工事

打ち合わせをはじめから、2ヵ月でのスピード工事でした。限られた予算の中で、どうしてもゆずれないオーナーさまのこだわりを実現できました。こだわりポイントとして、塗装仕上げの既存壁を一部クロス仕上げに変更、柔らかな風合いに仕上げています。また、テーブル席だった場所に、カウンターを設けて、1人席を増やすことで、多くのお客さまに利用していただける空間を実現。のれん、日除け幕はオーナーさまのこだわりの手染めオーダー品を使用しています。



担当社員のコメント

営業部 営業1課 課長
村上 由美

突貫工事になることも多い店舗工事において、住宅工事のような細やかな打ち合わせをできる限り重ねることを大切にしております。その中で、オーナーさまのこだわりを最大限実現できる方法を、一緒に検討させていただきます。完成した際に「ありがとう!!」と、明るく輝くオーナーさまの表情に私たちもまた、頑張ろうと思える誇らしい瞬間です。



住宅・建築工事事例

Kさま邸新築工事

ショールームなど打ち合わせを重ね、お客さまと一緒に創った新築住宅です。丁寧かつ誠実に寄り添わせていただくことで、お客さまのイメージを近づけることが出来た1棟だと思います。



ZP 食堂改装工事

厨房からの導線を解消することで、作業効率を上げながら、朝から気持ちよく食事していただけるように、カウンター、照明、椅子テーブルの配置に重点を置き工事させていただきました。



担当社員のコメント

営業部 理創生活事業1課 課長
小澤 剛央

お客さまのご予算、ニーズやライフスタイルに適した設計施工を心掛け、1棟1棟真心込め単なる商品ではない住まい創りを致します。お客さまの「思っていた以上でした」の言葉をいただけるように、日々寄り添う気持ちを大切にしています。







<https://maruno.in>